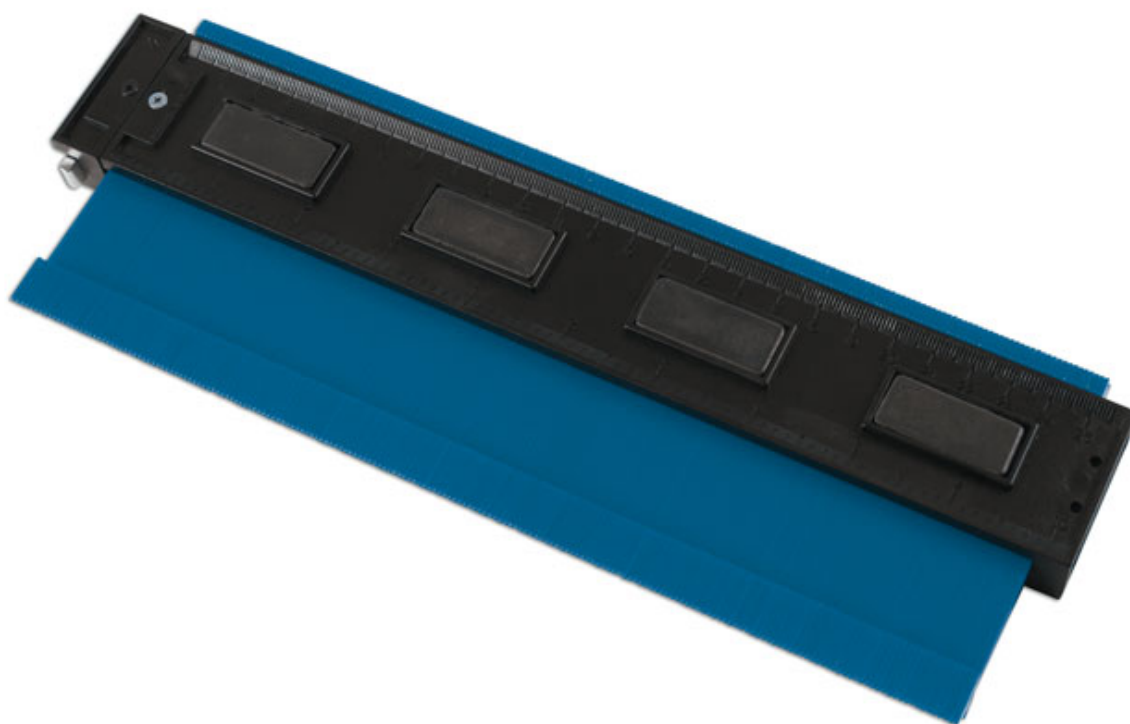


## Imageur de carrosserie et profileur de panneau

Ce copieur de profil est idéal pour reproduire les formes et les contours en vue de la réparation de la carrosserie d'un véhicule, et pour reproduire un gabarit de découpe sur les carrelages, les moquettes, les revêtements, les boiseries et les pièces métalliques. La jauge est dotée d'un verrou intégré permettant de maintenir le contour conforme à la forme initiale sans risque de déformation lors du transfert. Convient pour une utilisation dans les ateliers de carrosserie et les ateliers, ainsi que pour un usage domestique.



### Additional Information

- Copieur de profil utilisé pour évaluer le degré d'endommagement du panneau en comparant les lignes de contour.
- Comparaison du profil du panneau endommagé au profil du panneau d'origine.
- La structure en plastique évite d'endommager la carrosserie. Panneau magnétique sur le bord inverse.
- 255 mm de long avec mesures métriques et impériales. Mécanisme de blocage afin que le contour soit maintenu.
- Idéal pour la menuiserie, le profilage de coque de bateau, les réparations de carrosserie automobile, etc.

<http://lasertools.co.uk/product/7643>



